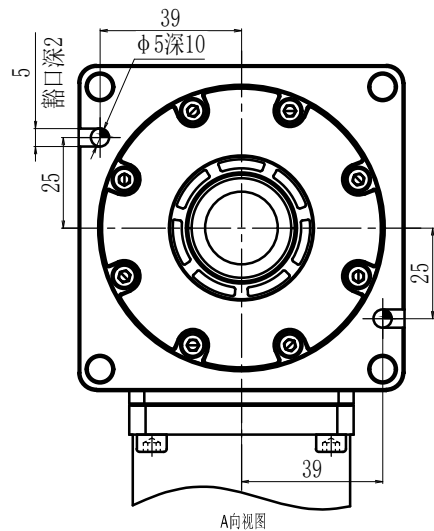
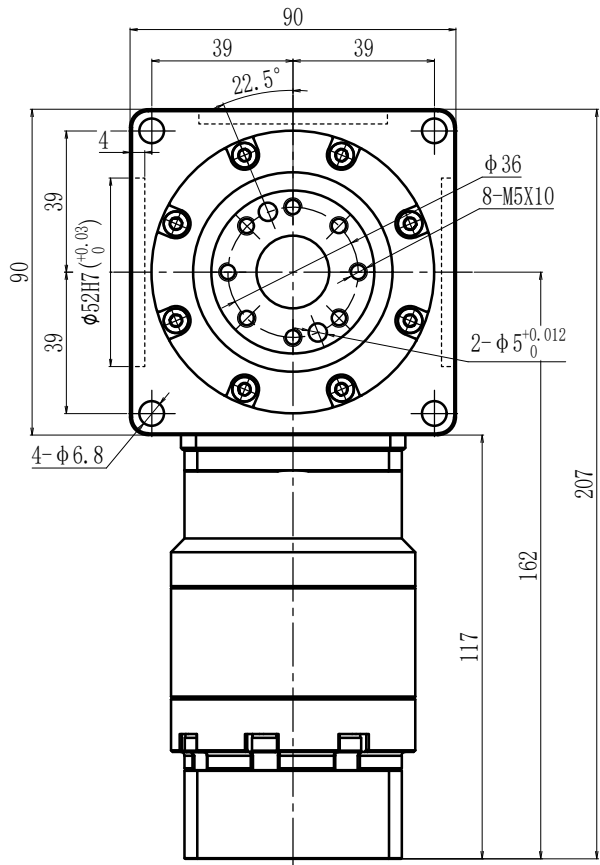
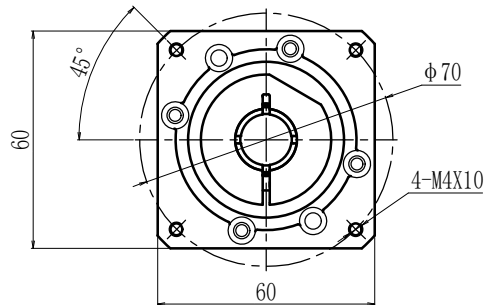
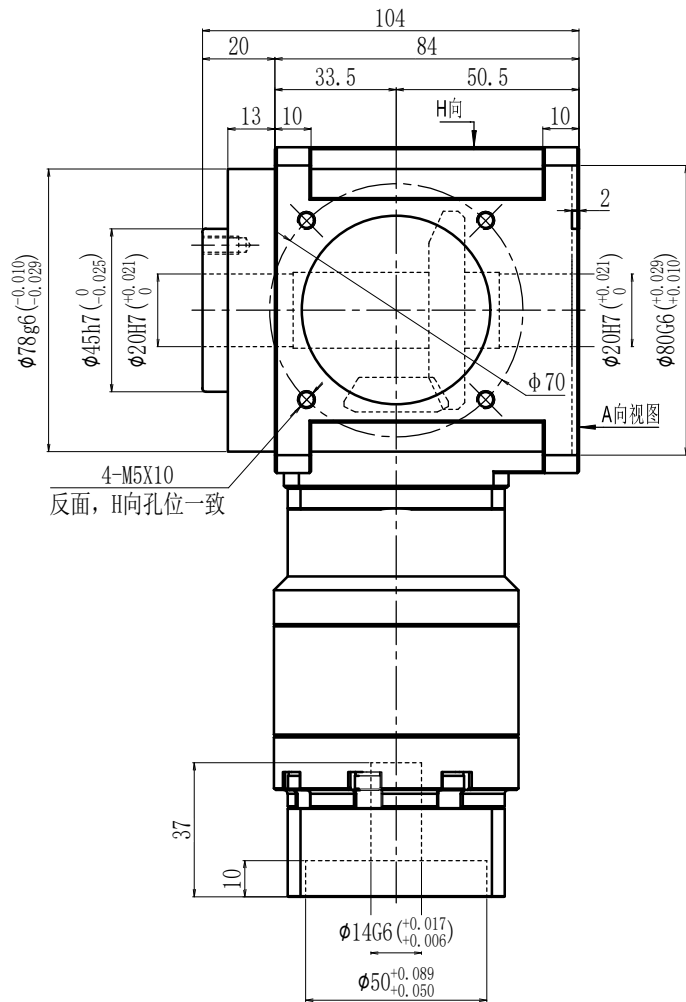



公差等级	基本尺寸分段（线性尺寸的极限偏差数值）无特殊要求按n级标准执行							
	0.5 ~ 3	>3 ~ 6	>6 ~ 30	>30 ~ 120	>120 ~ 400	>400 ~ 1000	>1000 ~ 2000	>2000 ~ 4000
精密 f	±0.05	±0.05	±0.1	±0.15	±0.2	±0.3	±0.5	—
中等 m	±0.1	±0.1	±0.2	±0.3	±0.5	±0.8	±1.2	±2



减速比i	24	30	40	50	100	160	200
额定扭矩Nm	70	70	75	75	70	70	46
最大加速力矩	1.5倍额定扭矩			使用寿命		>20000 h	
额定输入转速	3000 rpm			使用温度		-10℃~80℃	
容许径向力	3900 N			效 率		≥85%	
容许轴向力	3900 N			噪音值		dB(A)	
回程间隙	≤12 arcmin			重 量		KG	
客户签字 Customer's Signature	公司名称 Company name		<div><div> 锋桦®</div><div>锋桦传动科技(江苏)有限公司 锋桦传动设备(上海)有限公司 台湾 锋桦 科 技 有 限 公 司</div></div>				
	图名 Drawing name		CCW090A-L2(24~200)-RF				
设计 Design: 刘建勇	服务热线 Service hotline		400-8040-668 / QQ:4008040668				
复核 Recheck:	網址/邮箱Website/email		www.fht.tw / www.3fgearmotor.com fht@fht.tw / sales@3fgearmotor.com				
日期 Date:2025/10/18	電話/传真Tel./Fax		021-39948832 /021-39948836				

借通用件登记
描 图
校 描
旧底图总号
签 字
日 期